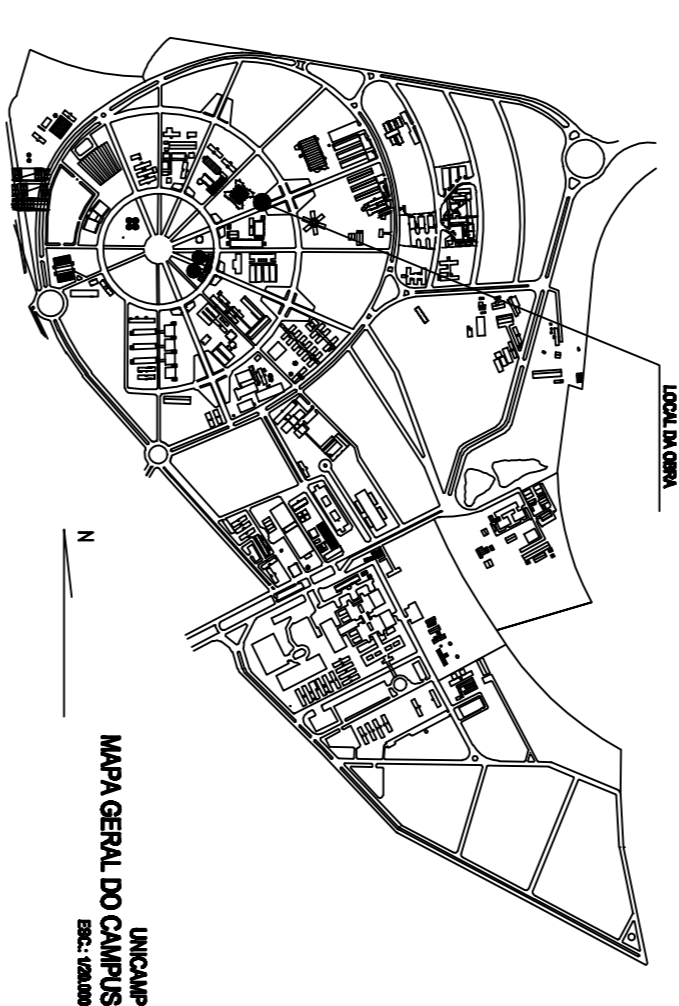
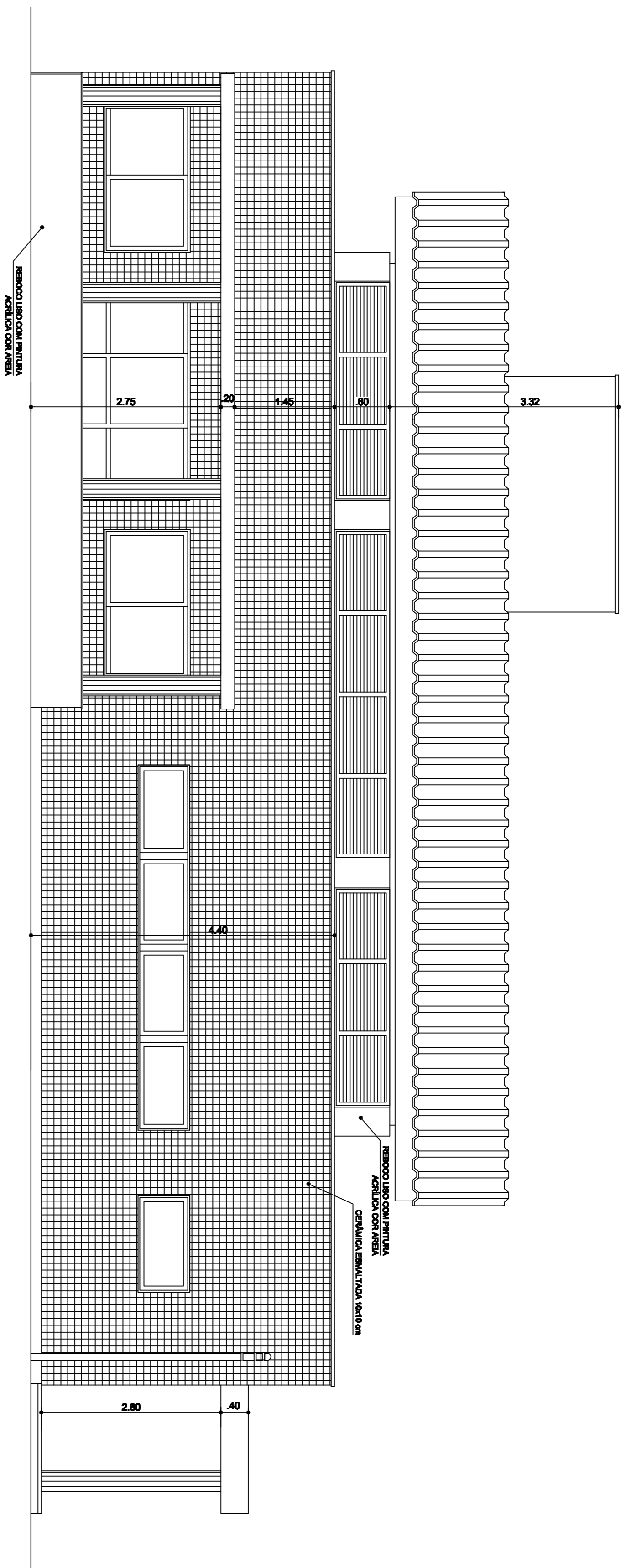


cor	parâmetro	205	206
01	0,1	205	206
02	0,2	201	
03	0,3	3	4
04	0,4	4	5
05	0,5	5	6
06	0,6		
07	0,7	parâmetro	
08	0,8	parâmetro	
09	0,9	parâmetro	
10	1,0	12	
11	0,15	12	
12	0,15	12	
13	0,15	12	
14	0,15	12	
15	0,15	12	
16	0,15	12	
17	0,15	12	
18	0,15	12	
19	0,15	12	
20	0,15	12	
21	0,15	12	
22	0,15	12	
23	0,15	12	
24	0,15	12	
25	0,15	12	
26	0,15	12	
27	0,15	12	
28	0,15	12	
29	0,15	12	
30	0,15	12	
31	0,15	12	
32	0,15	12	
33	0,15	12	
34	0,15	12	
35	0,15	12	
36	0,15	12	
37	0,15	12	
38	0,15	12	
39	0,15	12	
40	0,15	12	
41	0,15	12	
42	0,15	12	
43	0,15	12	
44	0,15	12	
45	0,15	12	
46	0,15	12	
47	0,15	12	
48	0,15	12	
49	0,15	12	
50	0,15	12	
51	0,15	12	
52	0,15	12	
53	0,15	12	
54	0,15	12	
55	0,15	12	
56	0,15	12	
57	0,15	12	
58	0,15	12	
59	0,15	12	
60	0,15	12	
61	0,15	12	
62	0,15	12	
63	0,15	12	
64	0,15	12	
65	0,15	12	
66	0,15	12	
67	0,15	12	
68	0,15	12	
69	0,15	12	
70	0,15	12	
71	0,15	12	
72	0,15	12	
73	0,15	12	
74	0,15	12	
75	0,15	12	
76	0,15	12	
77	0,15	12	
78	0,15	12	
79	0,15	12	
80	0,15	12	
81	0,15	12	
82	0,15	12	
83	0,15	12	
84	0,15	12	
85	0,15	12	
86	0,15	12	
87	0,15	12	
88	0,15	12	
89	0,15	12	
90	0,15	12	
91	0,15	12	
92	0,15	12	
93	0,15	12	
94	0,15	12	
95	0,15	12	
96	0,15	12	
97	0,15	12	
98	0,15	12	
99	0,15	12	
100	0,15	12	




OBSERVAÇÕES GERAIS:

- * Todas as medidas em metros exceto onde indicado;
- * Antes da execução, conferir todas as medidas no local;
- * Não tomar medidas em escada na planta;
- * Demais especificações em Memorial Descritivo de Arquitetura

[illegible]

<p>Atenção A inscrição deste projeto compete a: a) Comissão de Seleção do Edital; ou b) Comissão de Seleção do Edital, mediante a qualificação do projeto, mediante a qualificação do projeto, mediante a qualificação do projeto.</p>	
<p>NÚCLEO DE GERENCIAMENTO DE PROJETOS DE OBRAS</p> <p>Procurador de Desenvolvimento Universitário UNIVERSIDADE ESTADUAL DE CAMPINAS</p>	
<p>ORÇAM: IMEC - Lanchonete Restaurante</p> <p>LOCAL: UNICAMP</p>	<p>COORDENADOR: IMECORRE</p>

	
CBR - ENGENHARIA S/S LTDA Rua Saldanha 200, 3-25-Setor Domus-Ponto Alegre-910 CEP: 91.140-000 - Fone: (51) 2455.5100	
PROJETO EXECUTIVO ELEVAÇÕES 01 - 02	
Arq. Marcelo M. Cornélio	
insersibac	
DATA:	REVISÃO:
21/05/2008	01
desenho	autoCAD
INECCOsetramento_ARQ_P01-02.dwg	
DATA:	REVISÃO:
05/11	01
desenho	autoCAD
INECCOsetramento_ARQ_P01-02.dwg	